



11.

Consejos

para tener en cuenta

GUÍA
PARA EL EMPLEADO

EXTRANJERO, REPATRIADO, O COLOMBIANO
QUE VIVE EN OTRA CIUDAD EN COLOMBIA (PAE)



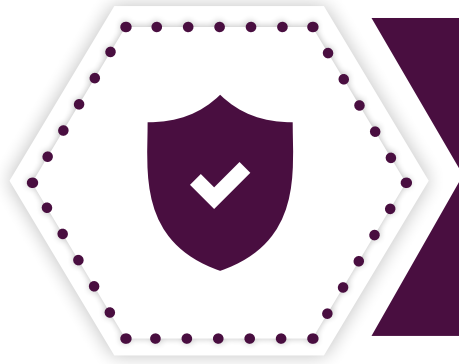
Universidad de
La Sabana





Consejos

para tener en cuenta



Seguridad

Los siguientes consejos de seguridad que serán útiles en Colombia y en cualquier parte de mundo.

En cajeros automáticos:

.....

Se recomienda retirar dinero en los cajeros automáticos que están dentro de las Universidad o la Clínica. Si requiere retirar dinero de otros sitios, sugerimos acudir a los cajeros ubicados dentro de los bancos, centros comerciales, o con los que cuenten con guardia de seguridad. No es tan seguro utilizar los cajeros situados en la calle, y menos en horas de la noche.

No llevar grandes cantidades de dinero en efectivo:

.....

Si se retiran grandes cantidades de dinero, solicitar en el banco un servicio gratuito de escolta policial.

Cuidar bien los bolsos y carteras y mantener vigilado el computador portátil y celular:

.....

En lo posible, no usar el celular en la calle ni portar joyas costosas.



Evitar el comercio callejero y los tumultos:

En los centros comerciales o lugares públicos, evitar los tumultos de personas.

Mantener las ventanas del automóvil cerradas, sobre todo cerca de los semáforos:

Asegurar todas las puertas y poner los bolsos, computadores y celulares en lugares que no estén a la vista de los delincuentes. Recordar que no debe conducirse si se ha consumido alguna bebida alcohólica.

Al salir de viaje, procurar que sea de día, evitar tomar atajos o carreteras desconocidas y observar las señales de tránsito.

Al conducir, estar alerta todo el tiempo, pues existen conductores que no usan las luces direccionales, y estar atento a las motocicletas y los huecos en las vías. En los semáforos, tener cuidado de los conductores imprudentes que arrancan o pasan cuando la luz está en amarillo, y aún en rojo.



Bogotá y sus alrededores se caracterizan por tener un clima moderadamente frío, con cerca de 14°C en promedio. Aun así, por ser un clima tropical, el frío se acentúa en jornadas de lluvia o de poco sol. Por otro lado, en los días muy soleados la sensación térmica puede incrementarse hasta los 23°C o más.



Debido al cambio climático, Bogotá es impredecible: **una mañana cálida y soleada en cualquier momento puede convertirse en una tarde lluviosa, por lo cual siempre tenga a la mano un abrigo, una sombrilla o paraguas, y aplíquese protector solar.**

Los primeros días de su llegada, mientras su cuerpo se ajusta al cambio, es posible que sienta molestias físicas, Para ello, puede tomar mucha agua, pues, debido a la altitud, aquí el aire es más ligero y el sol más fuerte.



Con un pequeño cargo extra a la cuenta, puede obtenerse el pedido que se necesite a domicilio, de supermercados, droguerías, comidas, etc.



La congestión del tráfico en Bogotá es muy difícil. La congestión vehicular o embotellamiento pueden durar varios minutos o incluso horas, por lo cual es preferible escoger un lugar de vivienda cerca del trabajo o del colegio de los hijos.





Ciclovías

Atletas, ciclistas y patinadores pueden recorrer los días domingos y festivos, desde las 7:00 am hasta las 2:00pm, los casi 120 kilómetros que se habilitan en la carrera 7, la carrera 15, la Avenida 19 y la calle 116. En los municipios aledaños a la Universidad también se cuenta con zonas para la circulación de las bicicletas.



Pico y Placa

En Bogotá y en las principales ciudades del país, existe la medida de restricción vehicular llamada "Pico y Placa", por lo cual, si usted va a conducir su vehículo, debe verificar cuál es el "Pico y Placa" (número final) para ese día. En Bogotá, actualmente funciona así:

Para automóviles particulares, el "Pico y Placa" en Bogotá va desde las 6:00 de la mañana hasta las 8.30 a.m. y por la tarde el horario es de 3:00 p.m. hasta las 7:30 p.m. Si usted tiene un vehículo con placas terminada en número impar, es decir 1, 3, 5, 7 o 9, los días impares del mes tendrá "Pico y Placa". Si, por el contrario, tiene un vehículo con placa terminada en número par, 2, 4, 6, 8 o 0, tendrá "Pico y Placa" los días pares del mes. En las demás ciudades, es necesario revisar cada una en particular, pues funcionan diferente.

Mayores informes marcando
desde tu celular **#767**





11.

General

recommendations

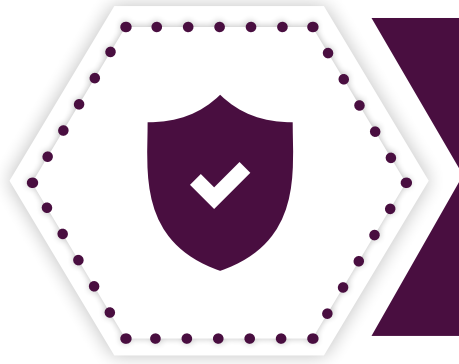
**GUIDELINES
FOR THE FOREIGN**

NATIONAL, REPATRIATED, OR COLOMBIAN LIVING IN
ANOTHER CITY OF COLOMBIA (PAE)



Universidad de
La Sabana





Security

The following security tips may be useful in Colombia and anywhere else.

ATMs

.....

It is recommended to withdraw money at the ATMs located inside the University or the University Hospital. If you need to withdraw money from other sites, we suggest you go to ATMs inside banks, shopping centres, or with those who have a security guard. Using ATMs on the street and by night is not wise at all.

Do not carry large amounts of cash

.....

If large amounts of money are withdrawn, ask the bank for a free police escort service.

Take good care of handbags and wallets; keep an eye on the laptop and cell phone

.....

If possible, do not use the cell phone on the street or carry expensive jewels.



Avoid street trade and tumults.

In shopping centres or public places, avoid tumults of people.

Keep the windows of the car closed, especially near traffic lights. Secure all doors and put bags, computers and cell phones in places that not visible for criminals. Remember that you should not drive if you have had any alcoholic drink.

When going on a trip, try to make it during daytime, avoid shortcuts or unknown roads, and observe traffic signs.

When driving, be alert all the time

There are drivers who do not use directional lights. Be aware of motorcycles and potholes in the tracks. At traffic lights, beware of reckless drivers who start or pass when the light is yellow, and even red.



Bogotá and its surrounding area are characterized by a moderately cold climate, with an average of around 14°C. Even so, because climate is tropical, cold is accentuated in rainy days or days with little sun. On the other hand, on very sunny days the thermal sensation can increase up to 23°C or more.



Due to climate change, Bogotá is unpredictable: **a warm and sunny morning at any time may become a rainy afternoon, so always have coat, umbrella, and use sunscreen.**

The first days after your arrival, while your body adjusts to the altitude change, you may feel physical discomfort. To fight it, you need to drink plenty of water since the air is lighter and the sun stronger.



With a small extra charge to the account, you can get the order you need at home from supermarkets, drugstores, food businesses, etc.



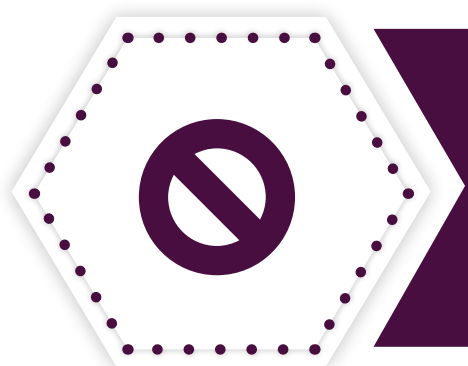
Traffic in Bogotá is very hard. A traffic jam may last several minutes or even hours, so it is preferable to choose a housing place near work or children's school.





Ciclovías (bike paths)

On Sundays and holidays, from 7:00 a.m. to 2:00 p.m., runners, cyclists and skaters can traverse the almost 120 kilometres that are blocked off to cars on 7th, 15th, 19th and 116th streets. The municipalities surrounding the University also have bike paths.



Car restriction

In Bogota and in the main cities of the country, there is a vehicle restriction measure called "Pico y Placa", so if you are going to drive your car, you must verify which is the "Pico y Placa" (final number) on that day. In Bogotá, it currently works like this:

For private cars, the "Pico y Placa" in Bogotá goes from 6:00 a.m. to 8:30 a.m. and from 3:00 p.m. to 7:30 p.m. If you have a vehicle whose licence plate ends in an odd number, (1, 3, 5, 7, 9), on odd days of the month you will have "Pico y Placa". On the other hand, if your vehicle's plate finishes in an even number (2, 4, 6, 8, 0), you will have "Pico y Placa" on even days of the month. In other cities, the rule operates differently so it is necessary to check each one.

More information from your
mobile by dialling **#767**