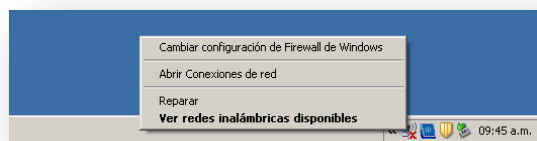
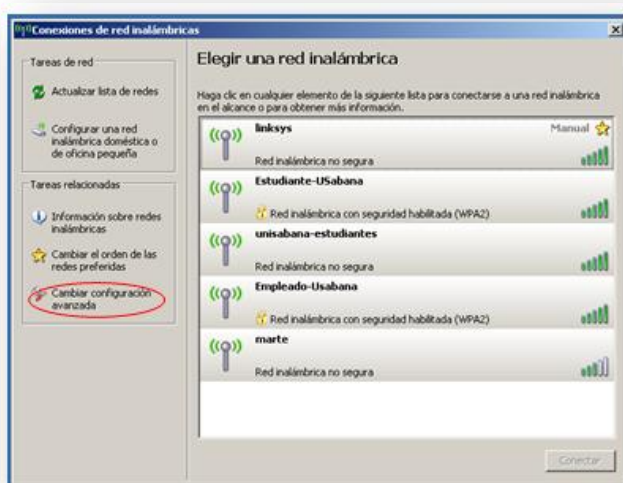
 Universidad de La Sabana	INSTRUCTIVO DE CONEXIÓN REDES WI-FI	
	Red Wi-Fi para Estudiantes	
	Formas de ingreso a la red Wi-Fi - Windows XP	Versión: 1.0
	GENERAL	Fecha: 26-07-2012


1. Instalar el certificado que se encuentra en el documento de instalación de certificado Windows.
2. En la parte inferior derecha del escritorio encontrará un ícono de **Conexiones de Redes inalámbricas** sobre este dar click derecho y aparecerá un menú despegable donde deberá seleccionar la opción de **Ver redes inalámbricas disponibles**.



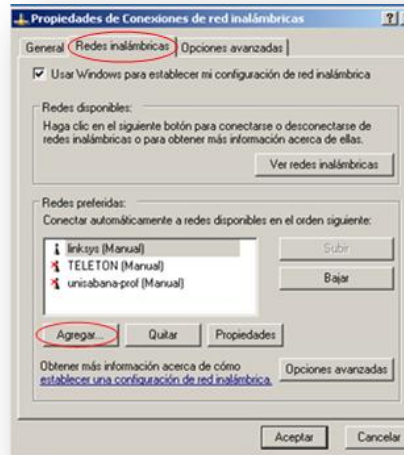
3. Aparecerá una ventana donde podemos observar las redes disponibles al alcance, en el menú de la parte izquierda de esta ventana, seleccionar la opción de **Cambiar configuración avanzada**.



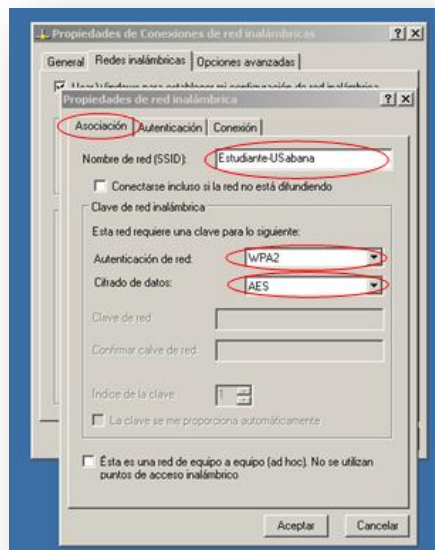
Elaboró	Revisó	Aprobó
Karen Paola Benítez Guerra	Gestión de Tecnologías de información	Dirección de Tecnologías y Sistemas de información

 <p>Universidad de La Sabana</p>	INSTRUCTIVO DE CONEXIÓN REDES WI-FI	
	Red Wi-Fi para Estudiantes	
	Formas de ingreso a la red Wi-Fi - Windows XP	Versión: 1.0
	GENERAL	Fecha: 26-07-2012


4. Seleccionamos la pestaña de redes inalámbricas, y en la opción de redes preferidas seleccionamos la opción **Agregar**



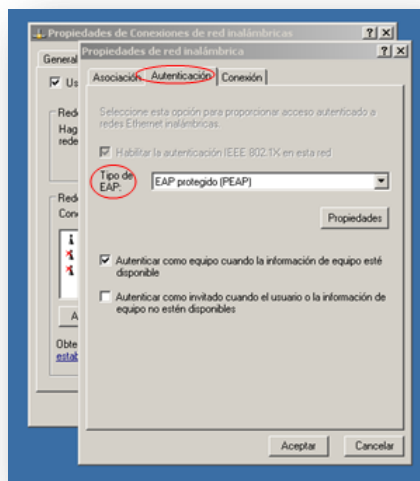
5. Se desplegará un recuadro llamado **Propiedades de red inalámbrica**; sobre la pestaña de **Asociación**:
- En la parte de Nombre de Red (SSID) deberá escribir: **Estudiante-USabana**.
 - En la parte de **Clave de Red inalámbrica** el usuario deberá escoger la opción de **WPA2** en la **autenticación de red** y **AES** en el **cifrado de datos**.



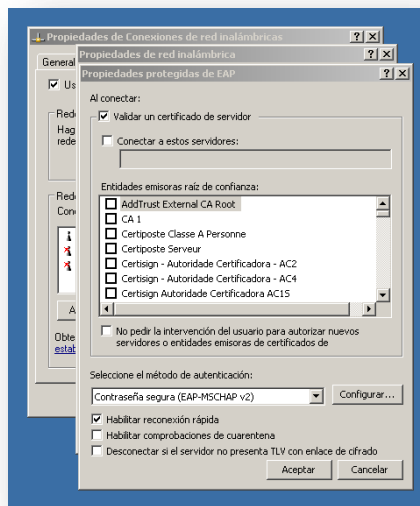
Elaboró	Revisó	Aprobó
Karen Paola Benítez Guerra	Gestión de Tecnologías de información	Dirección de Tecnologías y Sistemas de información

 Universidad de La Sabana	INSTRUCTIVO DE CONEXIÓN REDES WI-FI	
	Red Wi-Fi para Estudiantes	
	Formas de ingreso a la red Wi-Fi - Windows XP	Versión: 1.0
	GENERAL	Fecha: 26-07-2012


6. Vamos a la pestaña **Autenticación** donde en el **tipo de EAP** seleccionamos la opción de **EAP protegido (PEAP)** y damos click en el botón de **propiedades** que se encuentra debajo



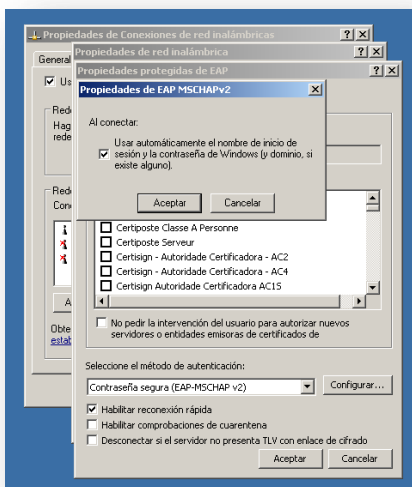
7. Después de dar click en el botón de **propiedades**, aparecerá una nueva ventana donde damos click nuevamente en la opción de la parte inferior llamada **configurar**



Elaboró	Revisó	Aprobó
Karen Paola Benítez Guerra	Gestión de Tecnologías de información	Dirección de Tecnologías y Sistemas de información

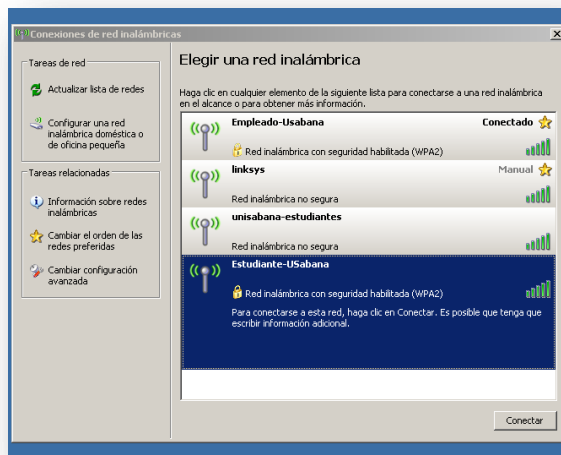
 Universidad de La Sabana	INSTRUCTIVO DE CONEXIÓN REDES WI-FI	
	Red Wi-Fi para Estudiantes	
	Formas de ingreso a la red Wi-Fi - Windows XP	Versión: 1.0
	GENERAL	Fecha: 26-07-2012

8. Se desplegará un cuadro de texto donde el usuario debe deshabilitar la opción de **Usar automáticamente el nombre de inicio de sesión y la contraseña de Windows** e inmediatamente, dar click en **Aceptar**.




9. Para guardar los cambios realizados en cada una de las ventanas, deberá dar click en cada ventana en la opción **Aceptar**.

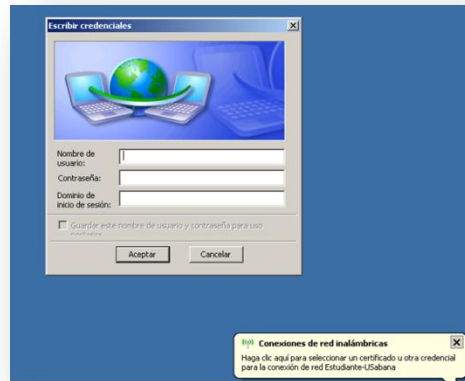
10. A continuación volvemos a dar click derecho sobre el ícono de **conexiones de red inalámbrica**, en la opción **ver redes inalámbricas disponibles**, seleccionamos la red **Estudiante-USabana** y damos click en **conectar**



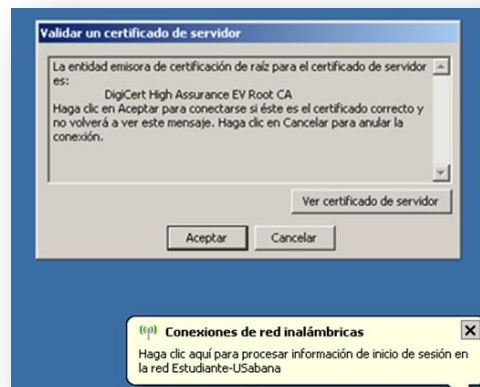
Elaboró	Revisó	Aprobó
Karen Paola Benítez Guerra	Gestión de Tecnologías de información	Dirección de Tecnologías y Sistemas de información

 Universidad de La Sabana	INSTRUCTIVO DE CONEXIÓN REDES WI-FI	
	Red Wi-Fi para Estudiantes	
	Formas de ingreso a la red Wi-Fi - Windows XP	Versión: 1.0
	GENERAL	Fecha: 26-07-2012

11. En la parte inferior derecha, aparecerá un cuadro de diálogo de **conexiones de red inalámbricas** en el cual debemos dar click, inmediatamente se desplegará una ventana llamada **Escribir credenciales** donde debe ingresar su usuario y su contraseña de correo electrónico. **Debe dejar en blanco la parte de Dominio de inicio de sesión.**



12. Aparecerá nuevamente un cuadro de diálogo donde deberá dar click para procesar la información de inicio de sesión en la red Empleados-USabana. Al dar click desplegará una ventana llamada Validar un certificado del servidor donde deberá dar click en **Aceptar**.



13. Finalmente, aparecerá un cuadro de diálogo indicándole que se ha conectado correctamente a la red de Estudiante-USabana

Elaboró	Revisó	Aprobó
Karen Paola Benítez Guerra	Gestión de Tecnologías de información	Dirección de Tecnologías y Sistemas de información