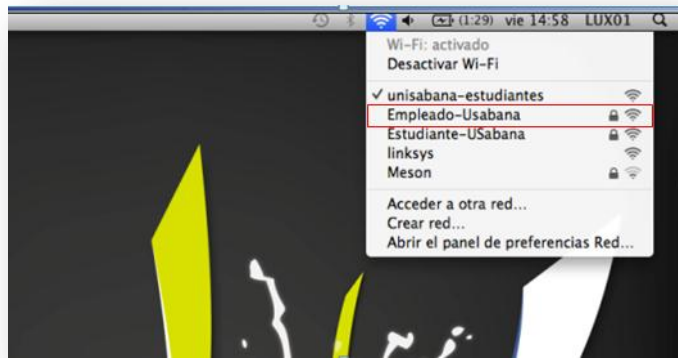
 Universidad de La Sabana	INSTRUCTIVO DE CONEXIÓN REDES WI-FI	
	Red Wi-Fi para Empleados	
	Formas de ingreso a la red Wi-Fi – MacBook	Versión: 1.0
	GENERAL	Fecha: 26-07-2012

1. En la parte superior derecha de la pantalla, buscamos el ícono de redes y damos click sobre él, posteriormente elegimos la red a la cual nos vamos a conectar, en este caso **Empleado-Usabana**



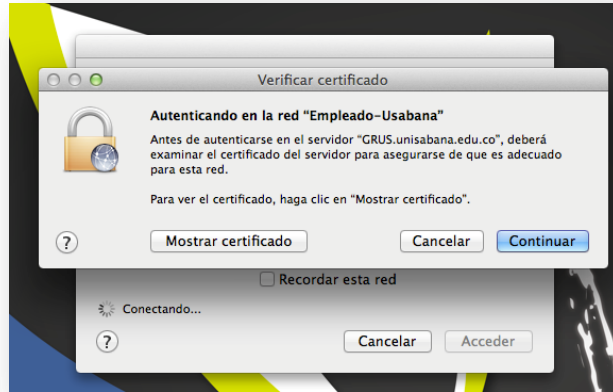
2. Aparecerá una ventana donde deberá ingresar su usuario y contraseña con la cual accede normalmente a la red de la Universidad.



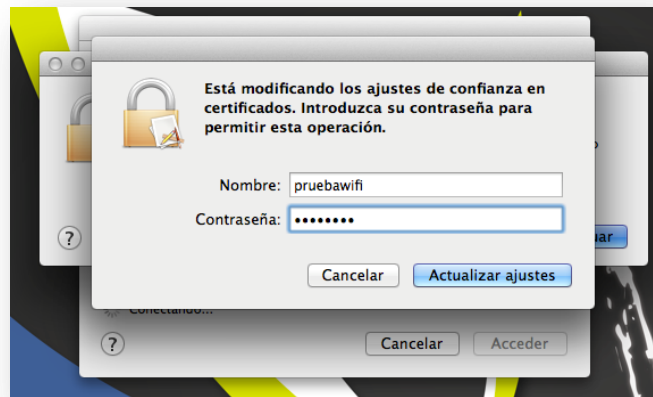
Elaboró	Revisó	Aprobó
Karen Paola Benítez Guerra	Gestión de Tecnologías de Información	Dirección de Tecnologías y Sistemas de información

 Universidad de La Sabana	INSTRUCTIVO DE CONEXIÓN REDES WI-FI	
	Red Wi-Fi para Empleados	
	Formas de ingreso a la red Wi-Fi – MacBook	Versión: 1.0
	GENERAL	Fecha: 26-07-2012

3. Se abrirá otra ventana de autenticación de red donde deberá dar click en continuar



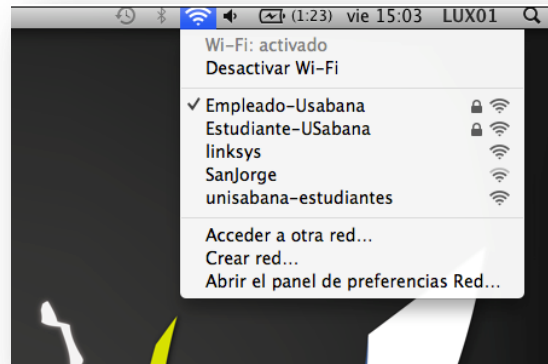
4. Se desplegará una ventana donde deberá ingresar las credenciales de la máquina para poder continuar, dar click en **Actualizar ajustes**



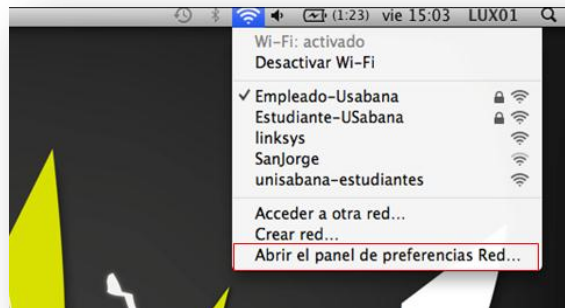
Elaboró	Revisó	Aprobó
Karen Paola Benítez Guerra	Gestión de Tecnologías de Información	Dirección de Tecnologías y Sistemas de información

 Universidad de La Sabana	INSTRUCTIVO DE CONEXIÓN REDES WI-FI	
	Red Wi-Fi para Empleados	
	Formas de ingreso a la red Wi-Fi – MacBook	Versión: 1.0
	GENERAL	Fecha: 26-07-2012

5. Finalmente, podrá comprobar que se conectó adecuadamente regresando al ícono de red en la parte superior y si la red que seleccionó cuenta con un visto, podrá navegar sin ningún problema.



6. Por otra parte el usuario deberá configurar el proxy para poder acceder sin inconvenientes al servicio de internet de la siguiente manera:
- a. Dar click en el ícono de redes que se encuentra en la parte superior derecha de la pantalla y seleccionar la opción **Abrir el panel de preferencias Red.**



Elaboró	Revisó	Aprobó
Karen Paola Benítez Guerra	Gestión de Tecnologías de Información	Dirección de Tecnologías y Sistemas de información



Universidad de La Sabana

INSTRUCTIVO DE CONEXIÓN REDES WI-FI

Red Wi-Fi para Empleados

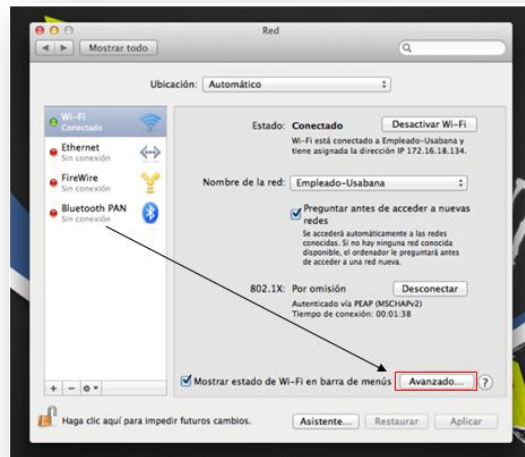
Formas de ingreso a la red Wi-Fi – MacBook

Versión: 1.0

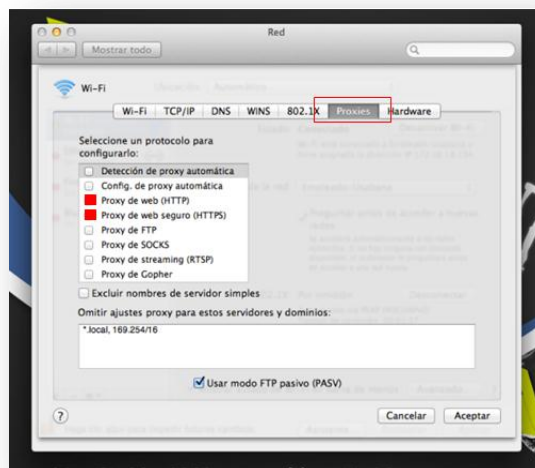
GENERAL

Fecha: 26-07-2012

b. Dirigirse a la parte inferior derecha y seleccionar la opción **avanzado**



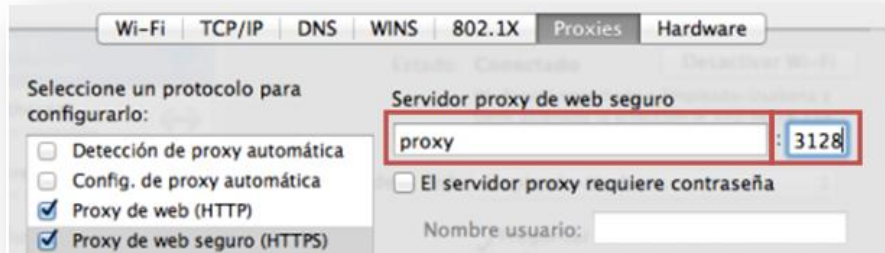
c. Ir a la pestaña de **proxies** y marcar con un visto las opciones de **proxy de web (HTTP)** y **proxy de web seguro (HTTPS)**



Elaboró	Revisó	Aprobó
Karen Paola Benítez Guerra	Gestión de Tecnologías de Información	Dirección de Tecnologías y Sistemas de información

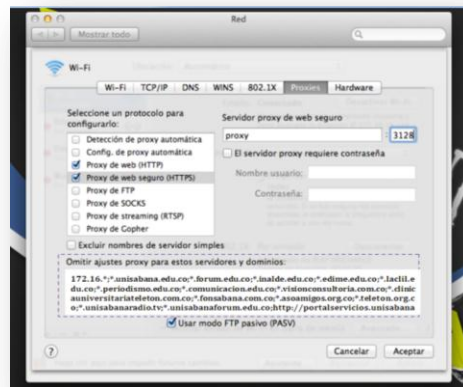
 Universidad de La Sabana	INSTRUCTIVO DE CONEXIÓN REDES WI-FI	
	Red Wi-Fi para Empleados	
	Formas de ingreso a la red Wi-Fi – MacBook	Versión: 1.0
	GENERAL	Fecha: 26-07-2012

- d. En cada una de las opciones seleccionadas, **deberá ingresar el nombre del proxy y el puerto**. En las dos casillas que aparecen en la parte derecha de la ventana deberá ingresar en la primera casilla que corresponde al servidor, la palabra **proxy** y en la segunda casilla el número del puerto que corresponde a **3128**.



- e. Por último, copie y pegue la siguiente lista de excepciones, en el cuadro que aparece en la parte inferior de la ventana:

172.16.*;*.unisabana.edu.co;*.forum.edu.co;*.inalde.edu.co;*.edime.edu.co;*.lacliledu.co;*.periodismo.edu.co;*.comunicacion.edu.co;*.visionconsultoria.com.co;*.clinic auniversitariateleton.com.co;*.fonsabana.com.co;*.asoamigos.org.co;*.teleton.org.co;*.unisabanaradio.tv;*.unisabanaforum.edu.co;http://portalservicios.unisabana



- f. Hacer click en la opción **Aceptar**

Elaboró	Revisó	Aprobó
Karen Paola Benítez Guerra	Gestión de Tecnologías de Información	Dirección de Tecnologías y Sistemas de Información