

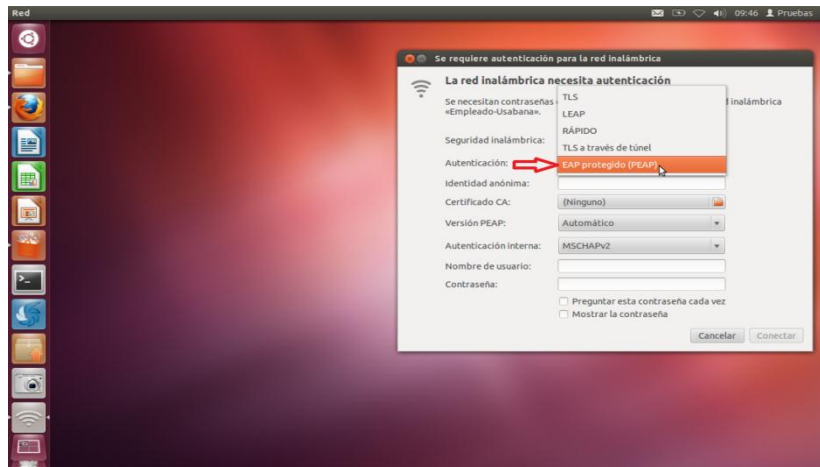
 Universidad de La Sabana	INSTRUCTIVO DE CONEXIÓN REDES WI-FI	
	Red Wi-Fi para Empleados	
	Formas de ingreso a la red Wi-Fi – Linux-Ubuntu	Versión: 1.0
	GENERAL	Fecha: 06-09-2012

En el presente instructivo se muestra la conexión a las nuevas redes Wi-Fi, en la distribución Linux Ubuntu versiones 11.04, 11.10 y 12.04, instalado con los adecuados drivers de la tarjeta de red inalámbrica.

1. En la parte superior derecha de la pantalla, buscamos el ícono de redes y damos click, posteriormente elegimos la red a la cual nos vamos a conectar, en este caso **Empleado-Usabana**



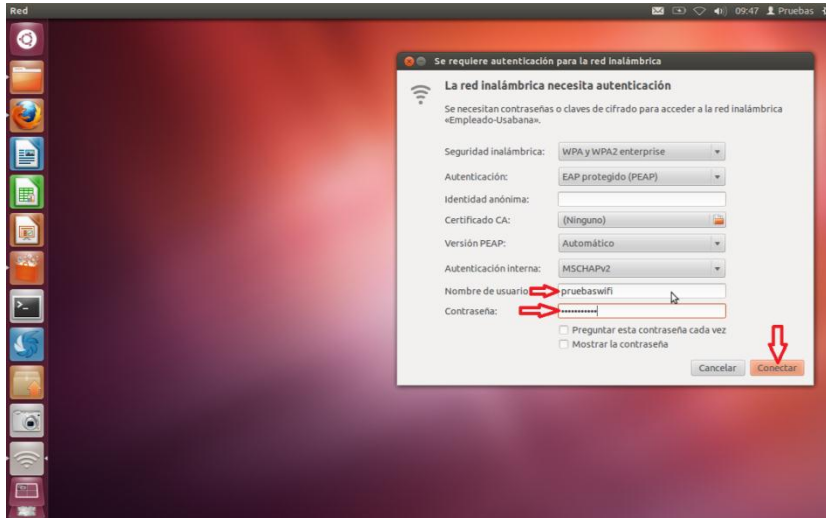
2. Aparecerá una ventana donde deberá ingresar el modo de **autenticación (EAP Protegido PEAP)**.



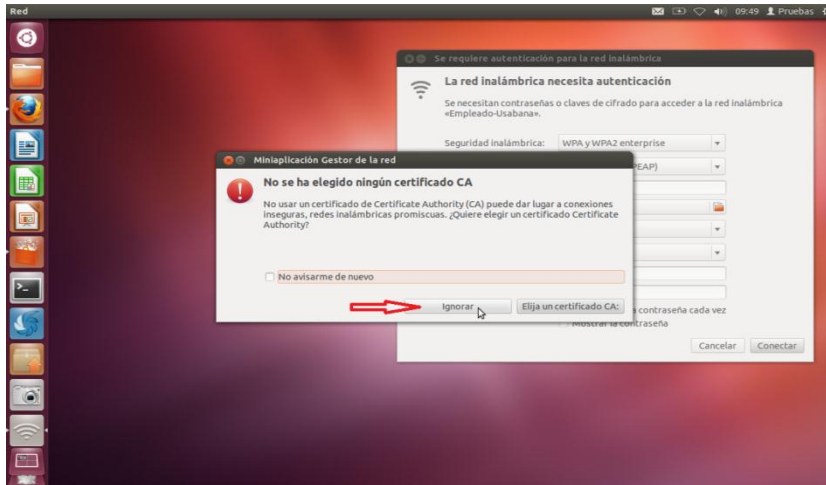
Elaboró	Revisó	Aprobó
Edwin Andrés Gil	Gestión de tecnologías de información	Dirección de Tecnologías y Sistemas de información

 Universidad de La Sabana	INSTRUCTIVO DE CONEXIÓN REDES WI-FI	
	Red Wi-Fi para Empleados	
	Formas de ingreso a la red Wi-Fi – Linux-Ubuntu	Versión: 1.0
	GENERAL	Fecha: 06-09-2012

3. Luego deberá ingresar su **usuario** y **contraseña** con la cual accede a la red de la Universidad de la Sabana y luego damos click en **conectar**.



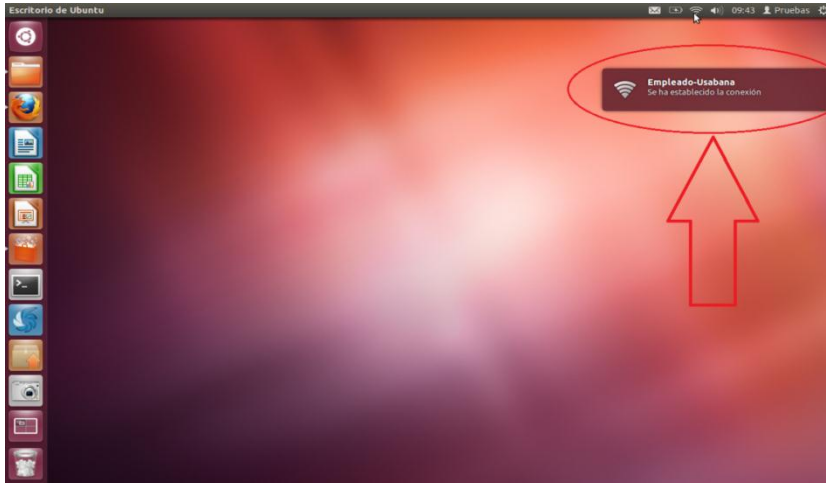
4. Se abrirá otra ventana de autenticación de red donde deberá dar click en **Ignorar**



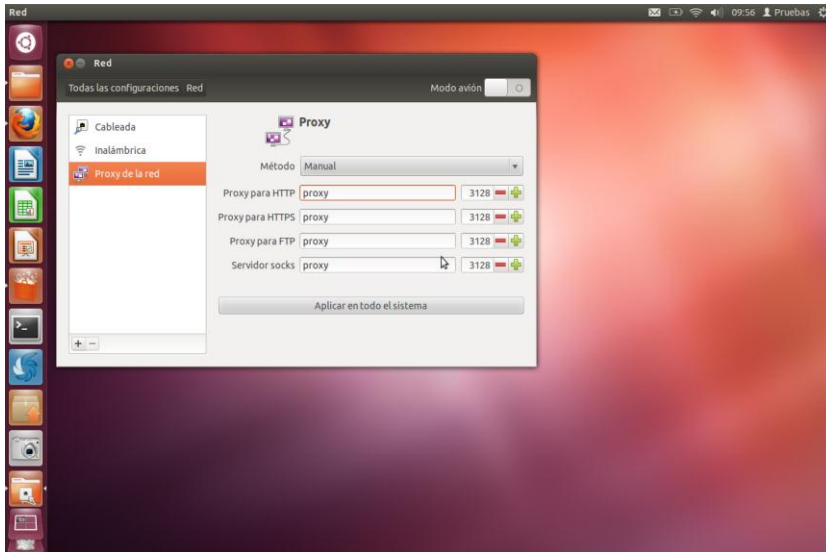
Elaboró	Revisó	Aprobó
Edwin Andrés Gil	Gestión de tecnologías de información	Dirección de Tecnologías y Sistemas de información

 Universidad de La Sabana	INSTRUCTIVO DE CONEXIÓN REDES WI-FI	
	Red Wi-Fi para Empleados	
	Formas de ingreso a la red Wi-Fi – Linux-Ubuntu	Versión: 1.0
	GENERAL	Fecha: 06-09-2012

5. Se abrirá una ventana de notificación donde le informará que esta conectado a la red



6. Finalmente, deberá configurar el proxy de red para poder tener acceso a internet sin ningún problema



Elaboró	Revisó	Aprobó
Edwin Andrés Gil	Gestión de tecnologías de información	Dirección de Tecnologías y Sistemas de información